



FOGO MONTANHA

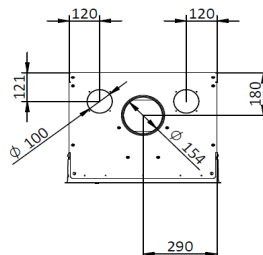
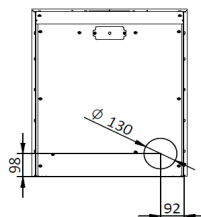
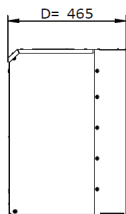
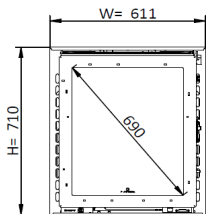
MODELO - E609H Vitro
 Ficha Técnica - FFT054-B
 Ficha Técnica
 Technical sheet
 Fiche technique
 Scheda tecnica

Características técnicas / Datos técnicos / Technical characteristics / Caractéristiques techniques / Dati Tecnici

NORMA: EN 16510-1:2022 EN 16510-2-1:2022

N.º EPREL: 1447398

RELATÓRIO: CEE-0308/25-1 CEE-0273/25-1



A


EEL 106

$P_{part} - P_{nom}$	Potência Parcial-Nominal / Potencia Parcial-Nominal / Partial-Nominal output power / Puissance Partielle-Nominale / Potenza Parziale-Nominale	n/a - 7,0	(kW)
$P_{Wpart} - P_{Wnom}$	Potência água Parcial-Nominal / Potencia agua Parcial-Nominal / Water Partial-Nominal output power / Puissance eau Partielle-Nominale / Potenza acqua Parziale-Nominale	n/a - n/a	(kW)
$P_{Spart} - P_{Snom}$	Potência aquecimento espaço Parcial-Nominal / Potencia calefacción del espacio Parcial-Nominal / Space heat output power Parcial-Nominal / Puissance de chauffage de l'espace Partielle-Nominale / Potenza di riscaldamento dello spazio Parziale-Nominale	n/a - 7,0	(kW)
$\eta_{part} - \eta_{nom}$	Eficiência Parcial-Nominal / Eficiencia Parcial-Nominal / Partial-Nominal efficiency / Efficacité Partiel-Nominal / Efficienza Parziale-Nominale	n/a - 80	(%)
η_s	Eficiência Sazonal / Eficiencia Estacional / Seasonal Efficiency / Rendement Saisonnière / Efficienza Stagionale	70	(%)
$CO_{part} - CO_{nom} (13\%O_2)$	Emissões CO(13%O2) Parcial-Nominal / Emisiones CO(13%O2) Parcial-Nominal / Emissions CO(13%O2) Parcial-Nominal / Émissions CO(13%O2) Partiel-Nominal / Emissioni CO(13%O2) Parziale-Nominale	n/a - 1250	(mg/Nm3)
$NO_{Spart} - NO_{Snom} (13\%O_2)$	Emissões NOx(13%O2) Parcial-Nominal / Emisiones NOx(13%O2) Parcial-Nominal / Emissions NOx(13%O2) Parcial-Nominal / Émissions NOx(13%O2) Partiel-Nominal / Emissioni NOx(13%O2) Parziale-Nominale	n/a - 200	(mg/Nm3)
$OGC_{part} - OGC_{nom} (13\%O_2)$	Emissões OGC(13%O2) Parcial-Nominal / Emisiones OGC(13%O2) Parcial-Nominal / Emissions OGC(13%O2) Parcial-Nominal / Émissions OGC(13%O2) Partiel-Nominal / Emissioni OGC(13%O2) Parziale-Nominale	n/a - 80	(mg/Nm3)
$PM_{part} - PM_{nom} (13\%O_2)$	Emissões PM(13%O2) Parcial-Nominal / Emisiones PM(13%O2) Parcial-Nominal / Emissions PM(13%O2) Parcial-Nominal / Émissions PM(13%O2) Partiel-Nominal / Emissioni PM(13%O2) Parziale-Nominale	n/a - 40	(mg/Nm3)
$T_{Spart} - T_{Snom}$	Temp. Fumos Parcial-Nominal / Temp. Humos Parcial-Nominal / Smoke temp. Parcial-Nominal / Temp. Fumées Partiel-Nominal / Temp. Fumi Parziale-Nominale	n/a - 300	(°C)
T_{class}	Designação Chaminé segundo norma chaminés / Designación de chimeneas según normas de chimeneas / Chimney designation according to chimney standards / Désignation de cheminées selon les normes de cheminée / Designazione del camino secondo le norme sui camini	T400G	-
d_{out}	Diâmetro da chaminé / Diámetro de chimenea / Flue pipe / Diamètre de cheminée / Diametro del camino	150	(mm)
$P_{part} - P_{nom}$	Tiragem recomendada Parcial-Nominal / Tiro recomendado Parcial-Nominal / Recommended draught Parcial-Nominal. / Tirage conseillé Partiel-Nominal / Tiraggio consigliato Parziale-Nominale	n/a - 12 ***	(Pa)
$\phi_{L,part} - \phi_{L,nom}$	Caudal mássico Parcial-Nominal / Masa de humos Parcial-Nominal / Mass flow Partial-Nominal / Débit massique Partiel-Nominal / Flusso di massa Parziale-Nominale	n/a - 7,0	(g/s)
E	Tensão / Tensión / Voltage / Tension / Tensione	n/a	(V)
f	Frequência / Frecuencia / Frequency / Fréquence / Frecuenza	n/a	(Hz)
el_{SB}	Potência elétrica Standby / Energia eléctrica Standby / Standby electric power / Puissance électrique Standby / Energia elettrica Standby	n/a	(W)
el_{max}	Potência elétrica nominal / Energia eléctrica nominal / Nominal electric power / Puissance électrique nominal / Energia elettrica nominal	n/a	(W)
el_{min}	Potência elétrica Pparcial / Energia eléctrica parcial / Partial electric power / Puissance électrique partiel / Energia elettrica parziale	n/a	(W)
W_{max}	Energia eléctrica máxima / Energia eléctrica máxima / Nominal electric power / Puissance électrique nominal / Energia elettrica máximo	n/a	(W)
p_w	Pressão máx. / Presione máx. / Pressure máx. / Pression máx. / Pressione máx.	n/a	(bar)
d_R	Distância mínima a materiais combustíveis (trás - d_R /laterais- d_S /frente- d_P /topo- d_C /Frontal ao Pavimento- d_D /lateral frontal- d_L /pavimento- d_B) Distancia mínima a materiales combustibles (detrás/laterales/frente/topo/frente piso/lado frontal/pisoli) Minimum distance to combustible materials (rear/side/front/top/front to floor/front side/bottom) Distance minimale aux matériaux combustibles (derrière/côte/avanta/haut/sol/face avant) Distanza minima da materiali combustibili (dietro/lato/anteriore/sotto/pavimento/lato anteriore)	dR 700	(mm)
d_S		dS 530	
d_P		dP 1500	
d_C		dC 1500	
d_D		dD 1500	
d_L		dL 1500	
d_B	dB 0		
s	Isolamento requerido / Aislamiento requerido / Isolation Required / Isolation requise / Isolamento Richiesto	40	(mm)
V_h	A perda de ar em repouso, se especificada / Pérdida de aliento en reposo, si se especifica / Shortness of breath at rest, if specified / Essoufflement au repos, si spécifié / Mancanza di respiro a riposo, se specificato	-	(m³/h)
L, H, W	Dimensões do equipamento / Dimensiones del equipo / Dimensions from the appliance / Dimensions de l'équipement / Dimensioni dell'attrezzatura	611 x 710 x 465	(mm)
Le, He, We	Dimensões com embalagem / Dimensiones con embalaje / Dimensions with packing / Dimensions avec l'emballage / Dimensioni con imballaggio	830 x 940 x 630	(mm)
m	Peso líquido / Peso neto / Net weight / Poids net / Peso netto	117	(kg)
	Peso com embalagem / Peso com embalaje / Weight with packaging / Poids avec emballage / Peso con imballo	137	(kg)
	Tipo de Equipamento / Tipo de equipo / Type of equipment / Type d'appareil / Tipo di apparecchio	B	-
	Tipo de Operação / Tipo de operación / Type of operation / Type d'opération / Tipo di operazione	INT	-
	Tipo de combustível / Tipo combustible / Type of fuel / Type combustible / Tipo combustibile	I - Lenha / Leña / Firewood / Bois / Legna	-
	Consumo de combustível Parcial-Nominal / Consumo de combustible Parcial-Nominal / Fuel consumption Partial-Nominal / Consommation de carburant Partiel-Nominal / Consumo di combustibile Parziale-Nominale	n/a - 2,5	(kg/h)
	Capacidade do depósito / Capacidad del depósito / Tank capacity / Capacité du réservoir / Capacità serbatoio	n/a	(kg)
	Autonomia min.-máx. / Autonomia min.-máx. / Autonomy min.-máx. / Autonomie min.-máx. / Autonomia min.máx.	n/a - n/a	(H)
	Entrada de ar da combustão / Entrada de aire para la combustión / Combustion air inlet / Entrée air pour la combustion / Ingresso aria per la combustione	80	(mm)
	Volume aquecimento / Volumen de calefacción / Heating volume / Volume de chauffage / Volume di riscaldamento	159 *	(m3)
	Caudal ventilador / Flujo del ventilador / Fan flow / Flux ventilateur / Flusso della ventola (63 Pa)	160	(m3/h)
	Nível sonoro ventilador (máx.) / Nivel de sonido ventilador (máx.) / Sound level fan (máx.) / Niveau sonore ventilateur (máx.) / Livello sonoro ventilatore (máx.)	n/a	(dB)
	Volume água / Volumen de agua / Water volume / Volume d'eau / Volume di acqua	n/a	(l)
	Comprimento (rec.*/máx.) de lenha / Longitud (rec.*/máx.) Leña / Length (rec.*/máx.) Firewood / Longueur (rec.*/máx.) bois de chauffage / Lunghezza (rec.*/máx.) legna	300 / 420	(mm)
	Visão de fogo / Visión del fuego / Fire vision / Vision du feu / Visibilità del fuoco	690	(mm)
	Dimensão câmara de combustão (LxHxP) / Tamaño de la cámara de combustión / Combustion chamber size / Taille de la chambre de combustion / Dimensioni camera di combustione	460 x 350 x 310	(mm)

* Valor que pode variar segundo o tipo de isolamento (Cálculo efectuado para 44 W/m³ ou 38 Kcal/m³ por h) / El valor puede variar en función del tipo de aislamiento (El cálculo se realiza a 44 W/m³ o 38 Kcal/m³ por h) / Value that could vary depending on the type of insulation (Calculation made to 44 W/m³ or 38 Kcal/m³ for h) / La valeur peut varier en fonction du type d'isolation (Calcul fait à 44 W/m³ ou 38 Kcal/m³ par h) / Il valore può variare a seconda del tipo di isolamento (Il calcolo fatto per 44 W/m³ o 38 Kcal/m³ per h)

** Dados que podem variar segundo o tipo de pellet utilizado / Los datos pueden variar según el tipo de pellet utilizado / Data may vary according to the type of pellet used / Les données peuvent varier en fonction du type de pellets utilisé / Dati che possono variare a seconda del tipo di pellet usato

*** Valor recomendado para uma utilização óptima / Valor recomendado para el uso óptimo / Recommended value for optimum use / Valeur recommandée pour une utilisation optimale / Valore consigliato per un uso ottimale

 Leia e siga as instruções de utilização / Lea y siga las instrucciones de uso / Read and follow the instructions for use / Lire et suivre les instructions d'utilisation / Leggere e seguire le istruzioni per l'uso

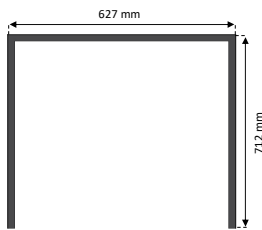
Modelos disponíveis / Modelos disponibles / Available models / Modèles disponibles / Modelli disponibili

PA2019P016 Preto / Negro / Black / Noir / Nero



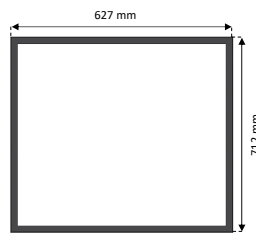
Opções / Opciones / Options / Options / Opzioni

Molduras disponíveis / Marcos disponibles / Available frames / Cadres disponibles / Cornici disponibili:



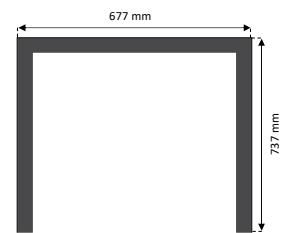
Moldura 3 lados 20mm / Moldura 3 lados de 20mm / 3 sided 20mm frame / Cadre 3 côtes de 20mm / Telaio 3 lati 20mm

MO2070P135 Preto / Negro / Black / Noir / Nero



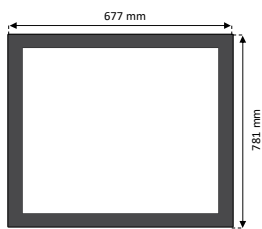
Moldura 4 lados 20mm / Moldura 4 lados de 20mm / 4 sided 20mm frame / Cadre 4 côtes de 20mm / Telaio 4 lati 20mm

MO2070P136 Preto / Negro / Black / Noir / Nero



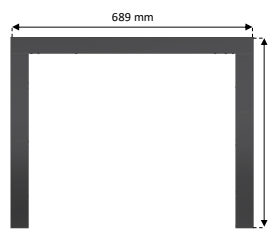
Moldura 3 lados 45mm / Moldura 3 lados de 45mm / 3 sided 45mm frame / Cadre 3 côtes de 45mm / Telaio 3 lati 45mm

MO2070P133 Preto / Negro / Black / Noir / Nero



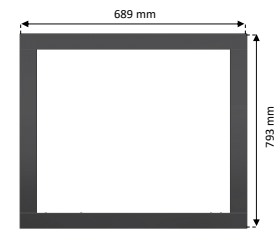
Moldura 4 lados 45mm / Moldura 4 lados de 45mm / 4 sided 45mm frame / Cadre 4 côtes de 45mm / Telaio 4 lati 45mm

MO2070P134 Preto / Negro / Black / Noir / Nero



Moldura 3 lados 50mm / Moldura 3 lados de 50mm / 3 sided 50mm frame / Cadre 3 côtes de 50mm / Telaio 3 lati 50mm

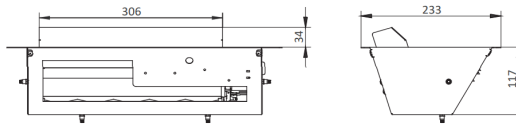
MO2070V015 Vidro / Cristal / Glass / Vitre / Vetro



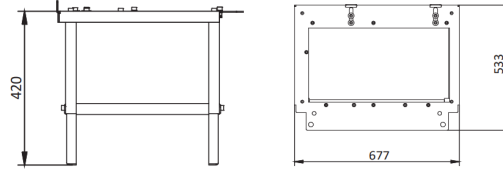
Moldura 4 lados 50mm / Moldura 4 lados de 50mm / 4 sided 50mm frame / Cadre 4 côtes de 50mm / Telaio 4 lati 50mm

MO2070V016 Vidro / Cristal / Glass / Vitre / Vetro

Kit Ventilação / Kit de Ventilación / Ventilation Kit / Kit de Ventilation / Kit di Ventilazione (PA1090G054)

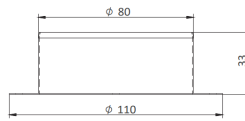


Mesa de Suporte / Mesa de Apoyo / Support Table / Table d'appui / Tabella di Supporto (PA1090G049)

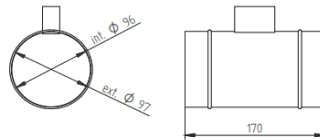


Wi-Fi Kit (PA1090G061)

Kit de Ar Exterior / Kit de Aire Exterior / Exterior Air Kit / Kit d'air Extérieur / Kit Aria Esterna (PA1090G075)



Kit Damper (PA1090G058)



GLA (PA1090G059)



Kit de Fixação / Kit de Fijación / Fixation Kit / Kit de Fixation / Kit di Fissago (PA1090G053)

